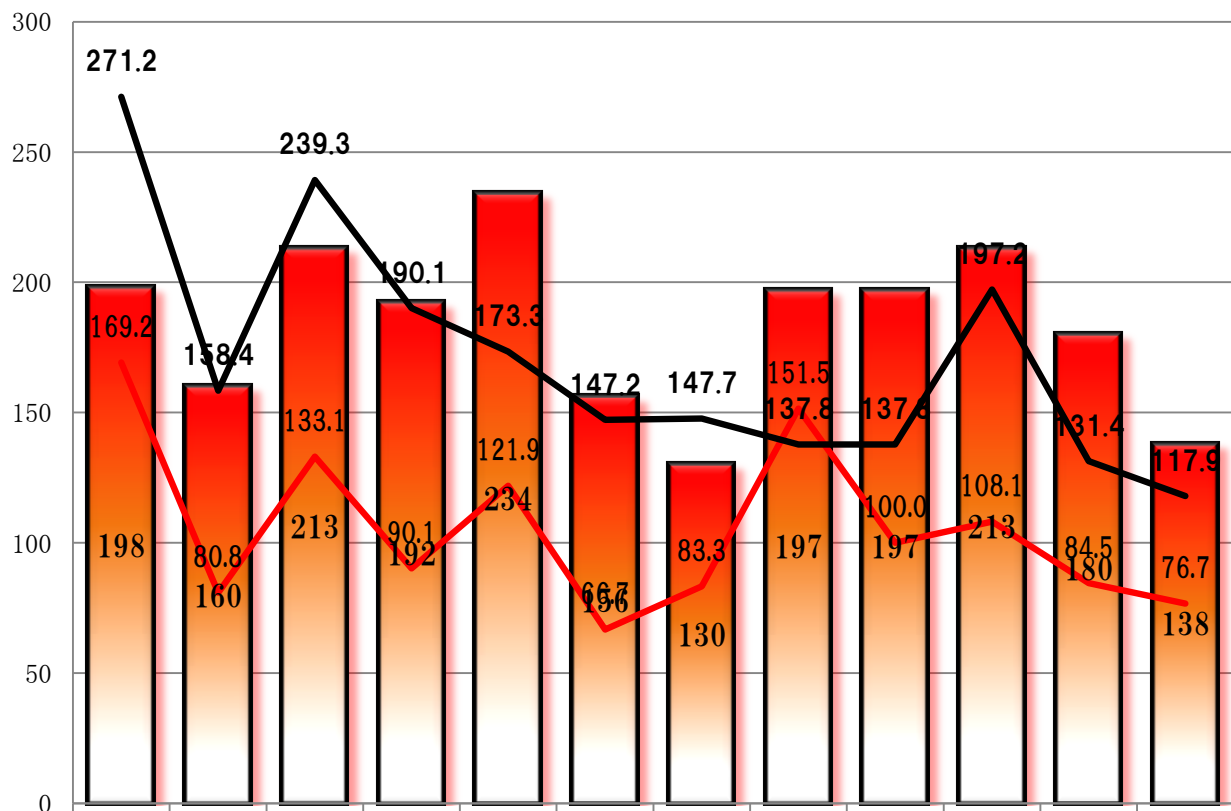
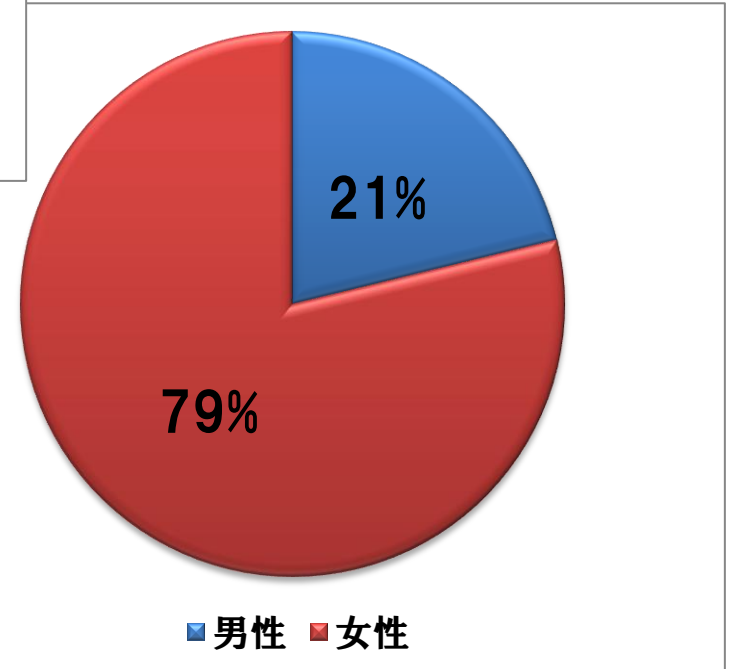


2014年 コメディスタジアム 観客動員数DATA

回数		155	156	157	158	159	160	161	162	163	164	165	166	合計	平均
日付		1	2	3	4	5	6	7	8	9	10	11	12		
		26	22	29	26	31	28	26	30	27	25	22	27		
		土	土	土	土	土	土	土	土	土	土	土	土		
		曇／雨	曇	曇／雨	晴	晴	曇	晴	晴	晴	晴	晴	晴		
男性	前売	40	19	39	47	67	32	21	40	31	35	23	25	419	34.9
	当日	2	1	11	3	6	4	2	8	1	4	0	4	46	3.8
	関係者	1	0	0	0	1	0	0	0	0	1	0	0	3	0.3
	合計	43	20	50	50	74	36	23	48	32	40	23	29	468	39.0
	比率	21.7	12.5	23.5	26.0	31.6	23.1	17.7	24.4	16.2	18.8	12.8	21.0	249.3	20.8
女性	前売	153	138	158	141	158	117	104	147	162	165	156	102	1701	141.8
	当日	0	2	5	1	2	3	3	2	3	8	1	7	37	3.1
	関係者	2	0	0	0	0	0	0	0	0	0	0	0	2	0.2
	合計	155	140	163	142	160	120	107	149	165	173	157	109	1740	145.0
	比率	78.3	87.5	76.5	74.0	68.4	76.9	82.3	75.6	83.8	81.2	87.2	79.0	950.7	79.2
前売		193	157	197	188	225	149	125	187	193	200	179	127	2120	176.7
当日		2	3	16	4	8	7	5	10	4	12	1	11	83	6.9
招待券														0	0.0
関係者		3	0	0	0	1	0	0	0	0	1	0	0	5	0.4
不明														0	0.0
合計		198	160	213	192	234	156	130	197	197	213	180	138	2208	184.0
前回比 (%)		169.2	80.8	133.1	90.1	121.9	66.7	83.3	151.5	100.0	108.1	84.5	76.7	1266.0	105.5
前年比 (%)		271.2	158.4	239.3	190.1	173.3	147.2	147.7	137.8	137.8	197.2	131.4	117.9	2049.4	170.8
出演者数		42	39	48	44	37	40	36	43	47	42	40	33	491	40.9
前回比 (%)		105.0	92.9	123.1	91.7	84.1	108.1	90.0	119.4	109.3	89.4	95.2	82.5	1190.6	
前年比 (%)		110.5	95.1	129.7	115.8	94.9	102.6	97.3	100.0	109.3	123.5	102.6	82.5		



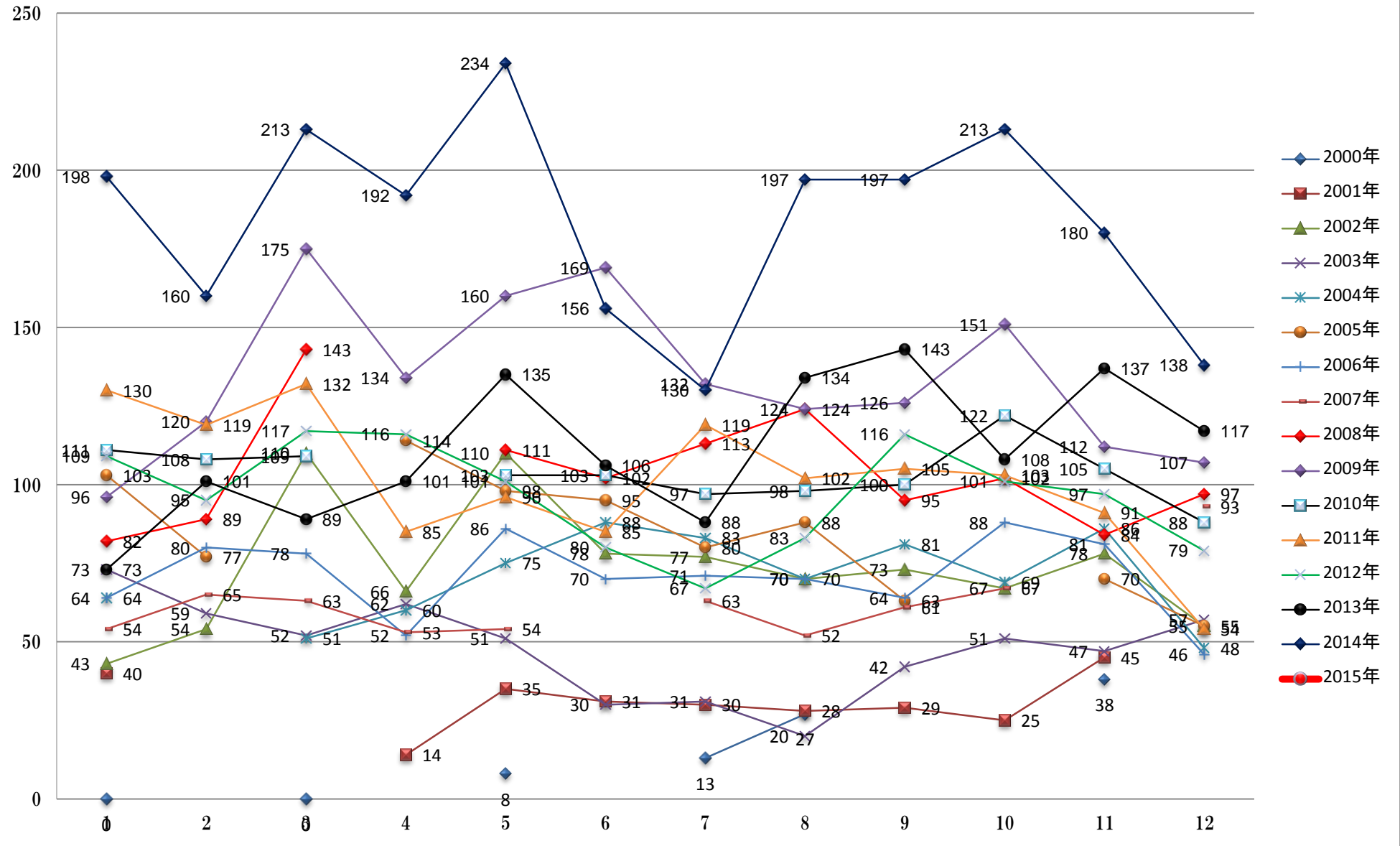
合計	198	160	213	192	234	156	130	197	197	213	180	138
前回比 (%)	169.2	80.8	133.1	90.1	121.9	66.7	83.3	151.5	100.0	108.1	84.5	76.7
前年比 (%)	271.2	158.4	239.3	190.1	173.3	147.2	147.7	137.8	137.8	197.2	131.4	117.9



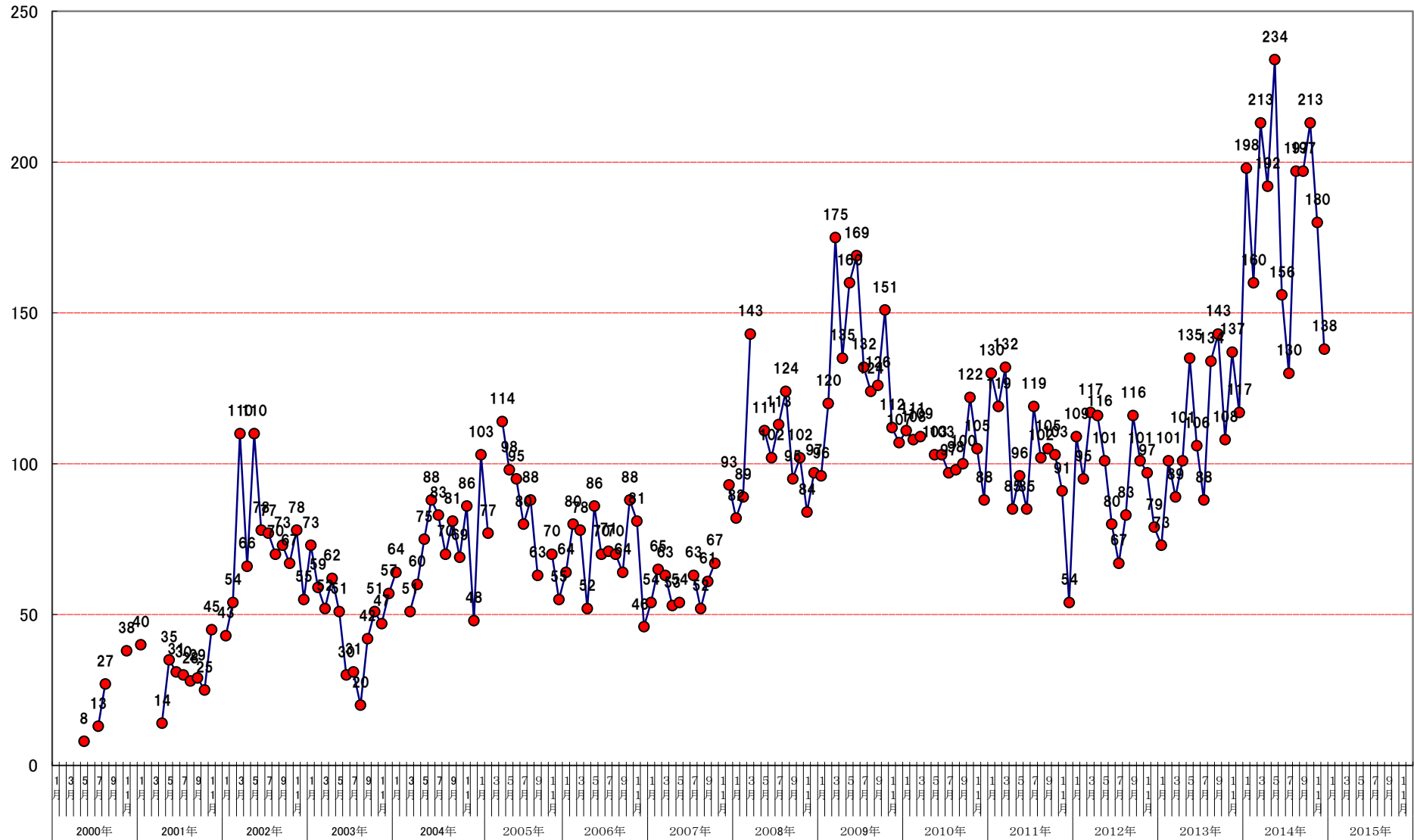
ComedyStadium☆観客動員数総合DATA

	1月	2月	3月	4月	5月	6月	7月	8月	9月	10月	11月	12月	合計	回数	平均
1999年					不明			不明			不明		0	3	0.0
2000年	不明		不明		8		13	27			38		86	6	21.5
2001年	40			14	35	31	30	28	29	25	45		277	9	30.8
2002年	43	54	110	66	110	78	77	70	73	67	78	55	881	12	73.4
2003年	73	59	52	62	51	30	31	20	42	51	47	57	575	12	47.9
2004年	64		51	60	75	88	83	70	81	69	86	48	775	11	70.5
2005年	103	77		114	98	95	80	88	63		70	55	843	10	84.3
2006年	64	80	78	52	86	70	71	70	64	88	81	46	850	12	70.8
2007年	54	65	63	53	54		63	52	61	67		93	625	10	62.5
2008年	82	89	143		111	102	113	124	95	102	84	97	1,142	11	103.8
2009年	96	120	175	134	160	169	132	124	126	151	112	107	1,606	12	133.8
2010年	111	108	109		103	103	97	98	100	122	105	88	1,144	11	104.0
2011年	130	119	132	85	96	85	119	102	105	103	91	54	1,221	12	101.8
2012年	109	95	117	116	101	80	67	83	116	101	97	79	1,161	12	96.8
2013年	73	101	89	101	135	106	88	134	143	108	137	117	1,332	12	111.0
2014年	198	160	213	192	234	156	130	197	197	213	180	138	2,208	12	184.0
合計	1240	1127	1332	1049	1457	1193	1194	1287	1295	1267	1251	1034	14,726	162	91
平均	88.6	93.9	111.0	87.4	97.1	91.8	79.6	85.8	92.5	97.5	89.4	79.5			

観客動員DATA

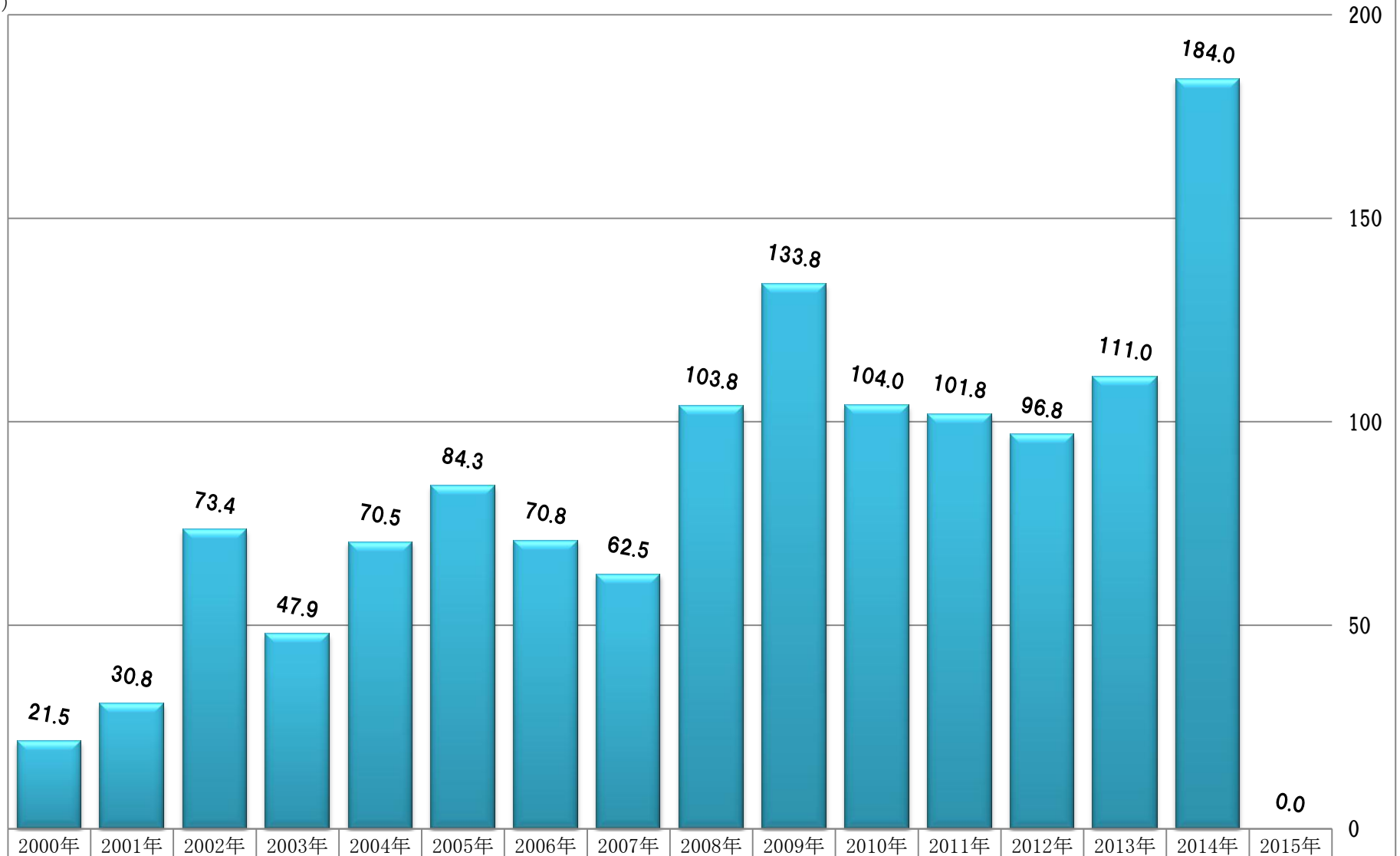


トータルグラフ



年別平均動員数

(人)



■ 系列1

2000年	2001年	2002年	2003年	2004年	2005年	2006年	2007年	2008年	2009年	2010年	2011年	2012年	2013年	2014年	2015年
21.5	30.8	73.4	47.9	70.5	84.3	70.8	62.5	103.8	133.8	104.0	101.8	96.8	111.0	184.0	0.0

月別平均動員数

