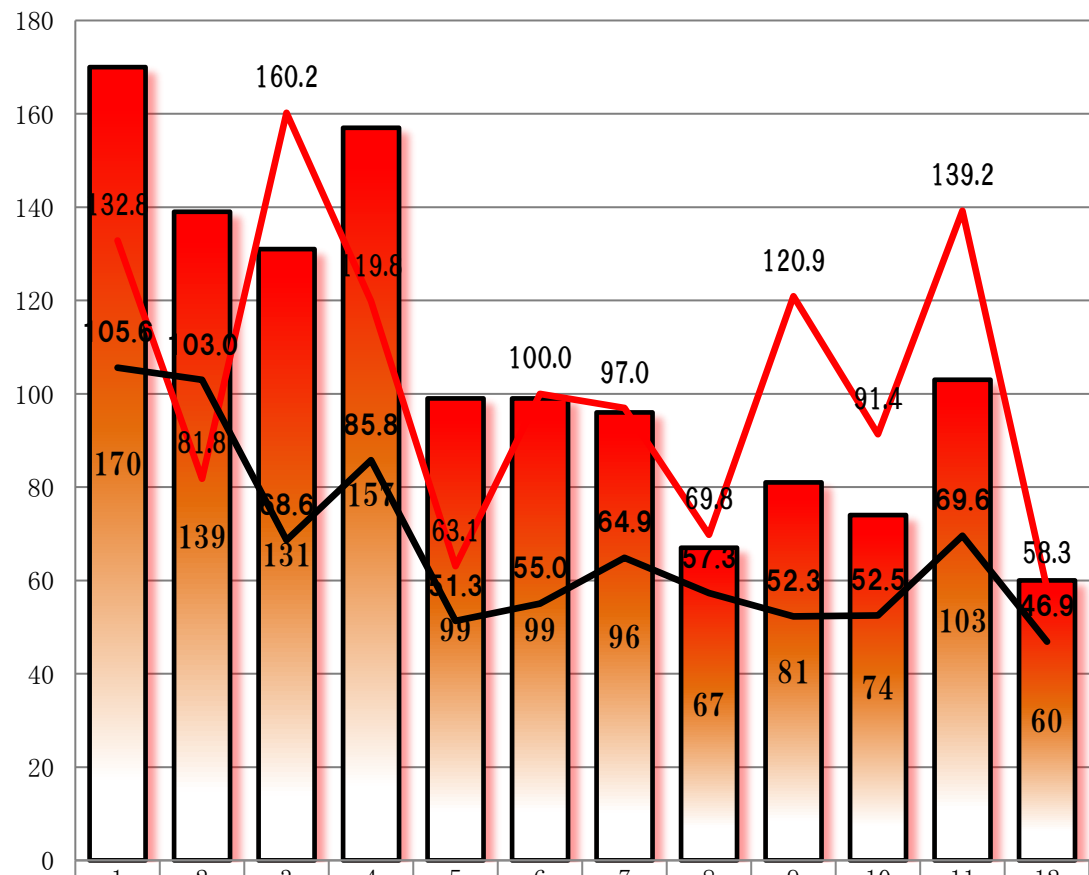
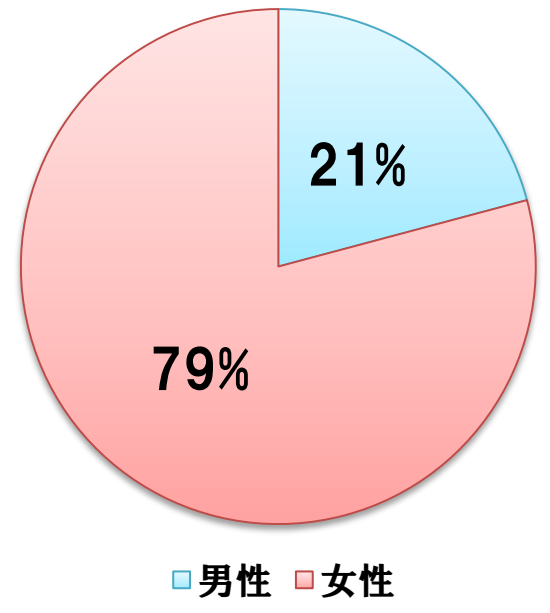


## 2016年 コメディスタジアム 観客動員数DATA

回数		180	181	182	183	184	185	186	187	188	189	190	191	合計	平均	
日付		1	2	3	4	5	6	7	8	9	10	11	12			
		30	27	26	30	28	25	30	27	24	29	26	24			
		土	土	土	土	土	土	土	土	土	土	土	土	土		
		晴	曇／雨	晴	晴	小雨／曇	雨	晴	晴	曇	晴	曇／雨	晴			
男性	前売	18	26	31	29	21	21	22	9	19	20	17	17	250	20.8	
	当日	1	0	0	5	0	0	0	0	1	3	1	3	14	1.2	
	関係者	1	0	0	0	0	0	0	0	0	0	1	0	2	0.2	
	合計	20	26	31	34	21	21	22	9	20	23	19	20	266	22.2	
	比率	11.8	18.7	23.7	21.7	21.2	21.2	22.9	13.4	24.7	31.1	18.4	33.3	262.1	21.8	
女性	前売	144	113	98	116	76	78	72	53	60	49	83	36	978	81.5	
	当日	6	0	2	7	2	0	2	5	1	2	1	4	32	2.7	
	関係者	0	0	0	0	0	0	0	0	0	0	0	0	0	0.0	
	合計	150	113	100	123	78	78	74	58	61	51	84	40	1010	84.2	
	比率	88.2	81.3	76.3	78.3	78.8	78.8	77.1	86.6	75.3	68.9	81.6	66.7	937.9	78.2	
前売		162	139	129	145	97	99	94	62	79	69	100	53	1228	102.3	
当日		7	0	2	12	2	0	2	5	2	5	2	7	46	3.8	
招待券		0	0	0	0	0	0	0	0	0	0	0	0	0	0.0	
関係者		1	0	0	0	0	0	0	0	0	0	1	0	2	0.2	
不明		0	0	0	0	0	0	0	0	0	0	0	0	0	0.0	
合計		170	139	131	157	99	99	96	67	81	74	103	60	1276	106.3	
前回比 (%)		132.8	81.8	160.2	119.8	63.1	100.0	97.0	69.8	120.9	91.4	139.2	58.3	1234.2	102.8	
前年比 (%)		105.6	103.0	68.6	85.8	51.3	55.0	64.9	57.3	52.3	52.5	69.6	46.9	812.6	67.7	
出演者数		43	45	43	40	42	42	35	34	38	33	30	32	457	38.1	
前回比 (%)		82.7	104.7	95.6	93.0	105.0	100.0	83.3	97.1	111.8	86.8	90.9	106.7	1157.6	96.5	
前年比 (%)		93.5	109.8	116.2	87.0	87.5	107.7	94.6	94.4	100.0	71.7	54.5	61.5	1078.5	89.9	

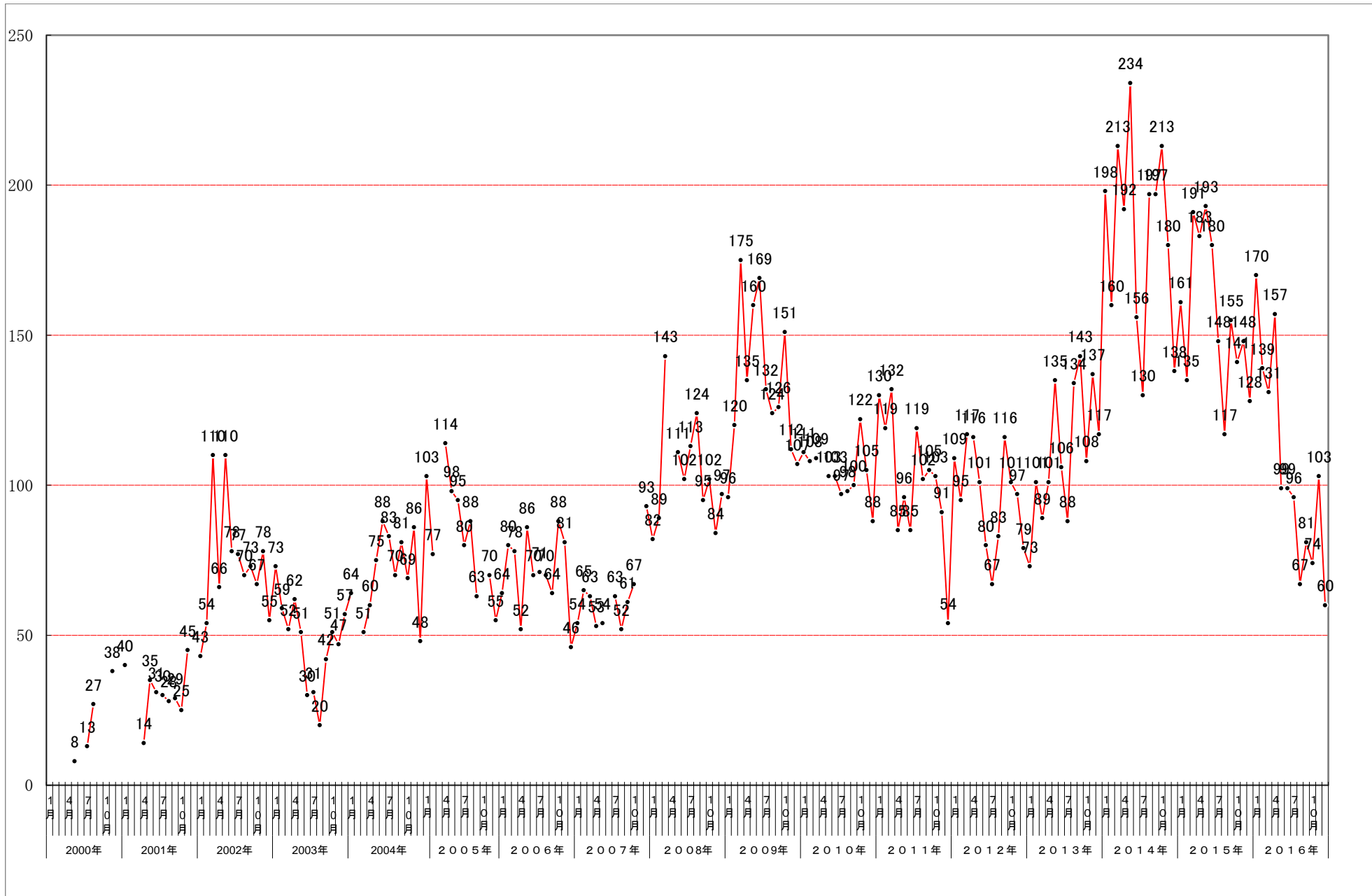


合計	170	139	131	157	99	99	96	67	81	74	103	60
前回比 (%)	132.8	81.8	160.2	119.8	63.1	100.0	97.0	69.8	120.9	91.4	139.2	58.3
前年比 (%)	105.6	103.0	68.6	85.8	51.3	55.0	64.9	57.3	52.3	52.5	69.6	46.9

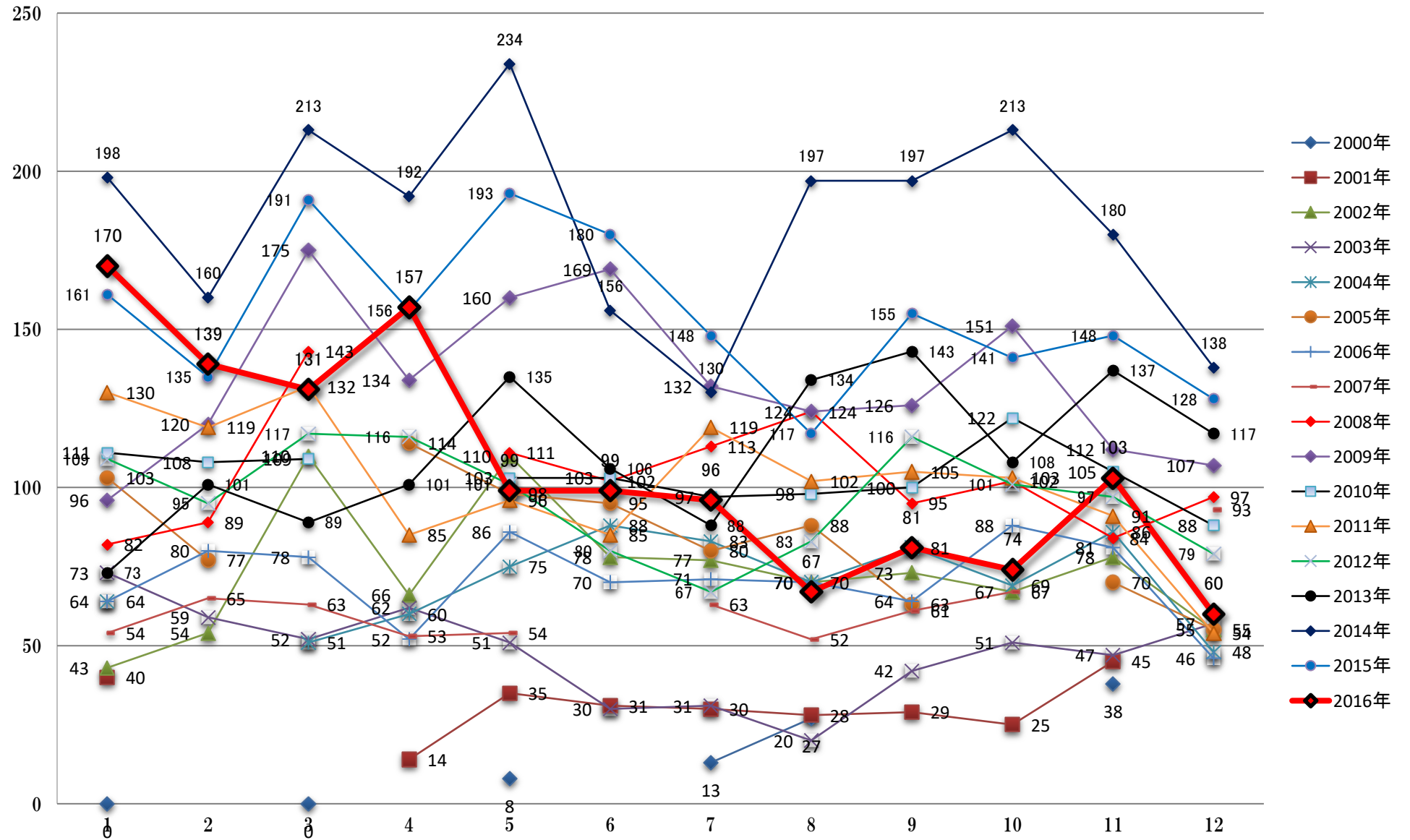


## ComedyStadium☆観客動員数総合DATA

	1月	2月	3月	4月	5月	6月	7月	8月	9月	10月	11月	12月	合計	回数	平均
1999年					不明			不明			不明		0	3	0.0
2000年	不明		不明		<b>8</b>		13	27			38		86	6	21.5
2001年	40			14	35	31	30	28	29	25	45		277	9	30.8
2002年	43	54	110	66	110	78	77	70	73	67	78	55	881	12	73.4
2003年	73	59	52	62	51	30	31	20	42	51	47	57	575	12	47.9
2004年	64		51	60	75	88	83	70	81	69	86	48	775	11	70.5
2005年	103	77		114	98	95	80	88	63		70	55	843	10	84.3
2006年	64	80	78	52	86	70	71	70	64	88	81	46	850	12	70.8
2007年	54	65	63	53	54		63	52	61	67		93	625	10	62.5
2008年	82	89	143		111	102	113	124	95	102	84	97	1,142	11	103.8
2009年	96	120	175	134	160	169	132	124	126	151	112	107	1,606	12	133.8
2010年	111	108	109		103	103	97	98	100	122	105	88	1,144	11	104.0
2011年	130	119	132	85	96	85	119	102	105	103	91	54	1,221	12	101.8
2012年	109	95	117	116	101	80	67	83	116	101	97	79	1,161	12	96.8
2013年	73	101	89	101	135	106	88	134	143	108	137	117	1,332	12	111.0
2014年	198	160	213	192	<b>234</b>	156	130	197	197	213	180	138	2,208	12	184.0
2015年	161	135	191	156	193	180	148	117	155	141	148	128	1,853	12	154.4
2016年	170	139	131	157	99	99	96	67	81	74	103	60	1,276	12	106.3
合計	1571	1401	1654	1362	1749	1472	1438	1471	1531	1482	1502	1222	14,726	174	84.6
平均	98.2	100.1	118.1	97.3	102.9	98.1	84.6	86.5	95.7	98.8	93.9	81.5			
回数	16	14	14	14	17	15	17	17	16	15	16	15			

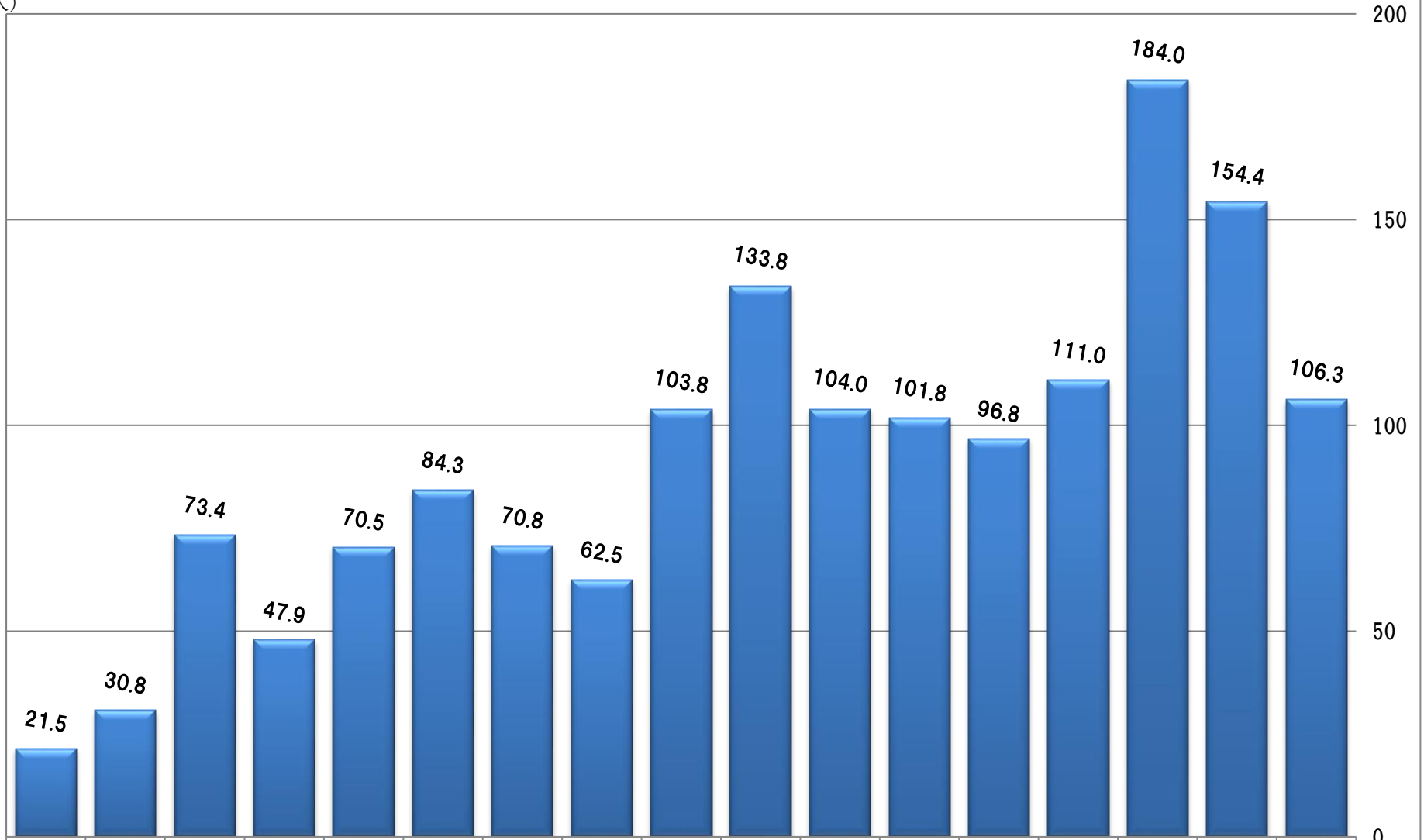


# コメディスタジアム観客動員グラフ



# コメディスタジアム年別平均動員数

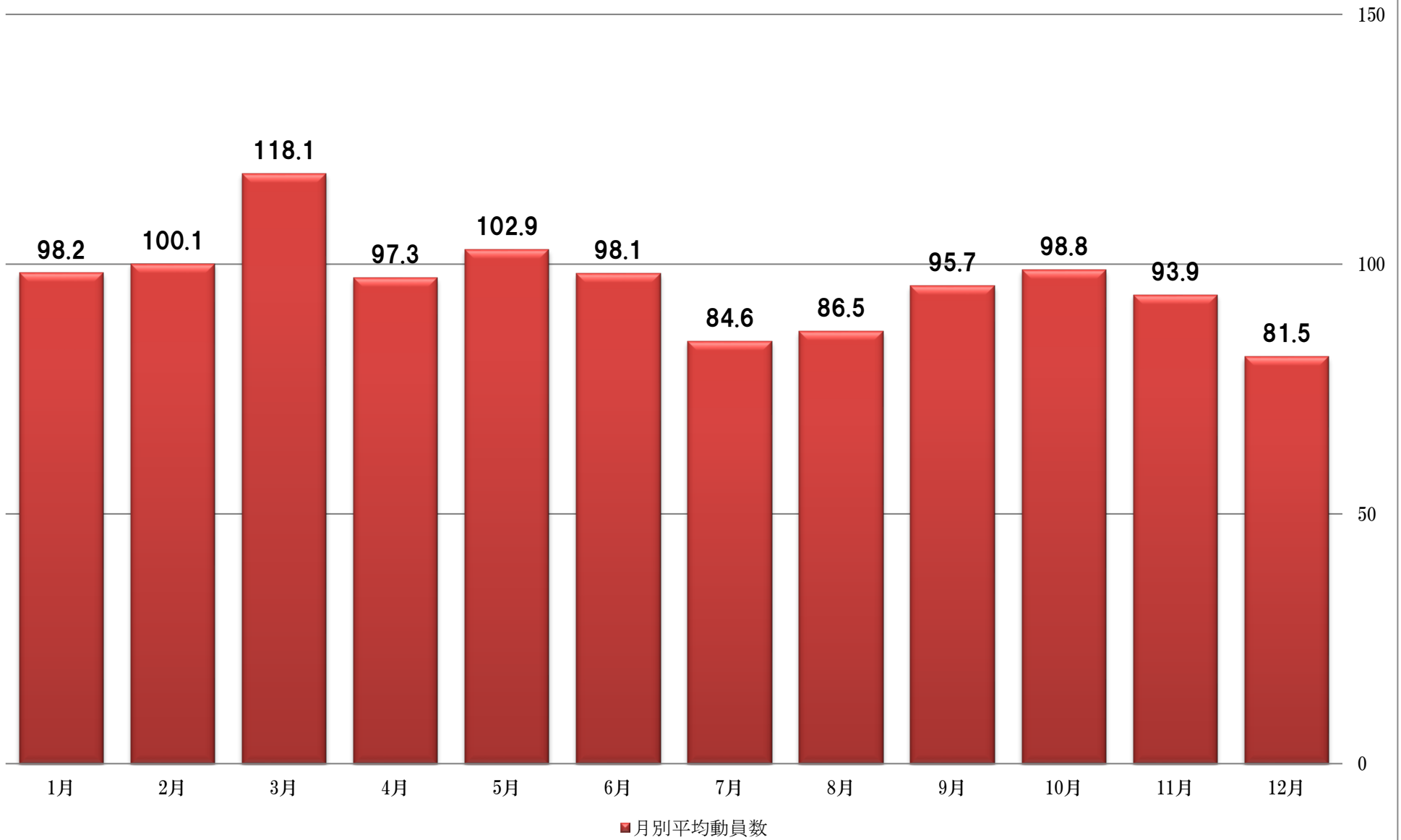
(人)

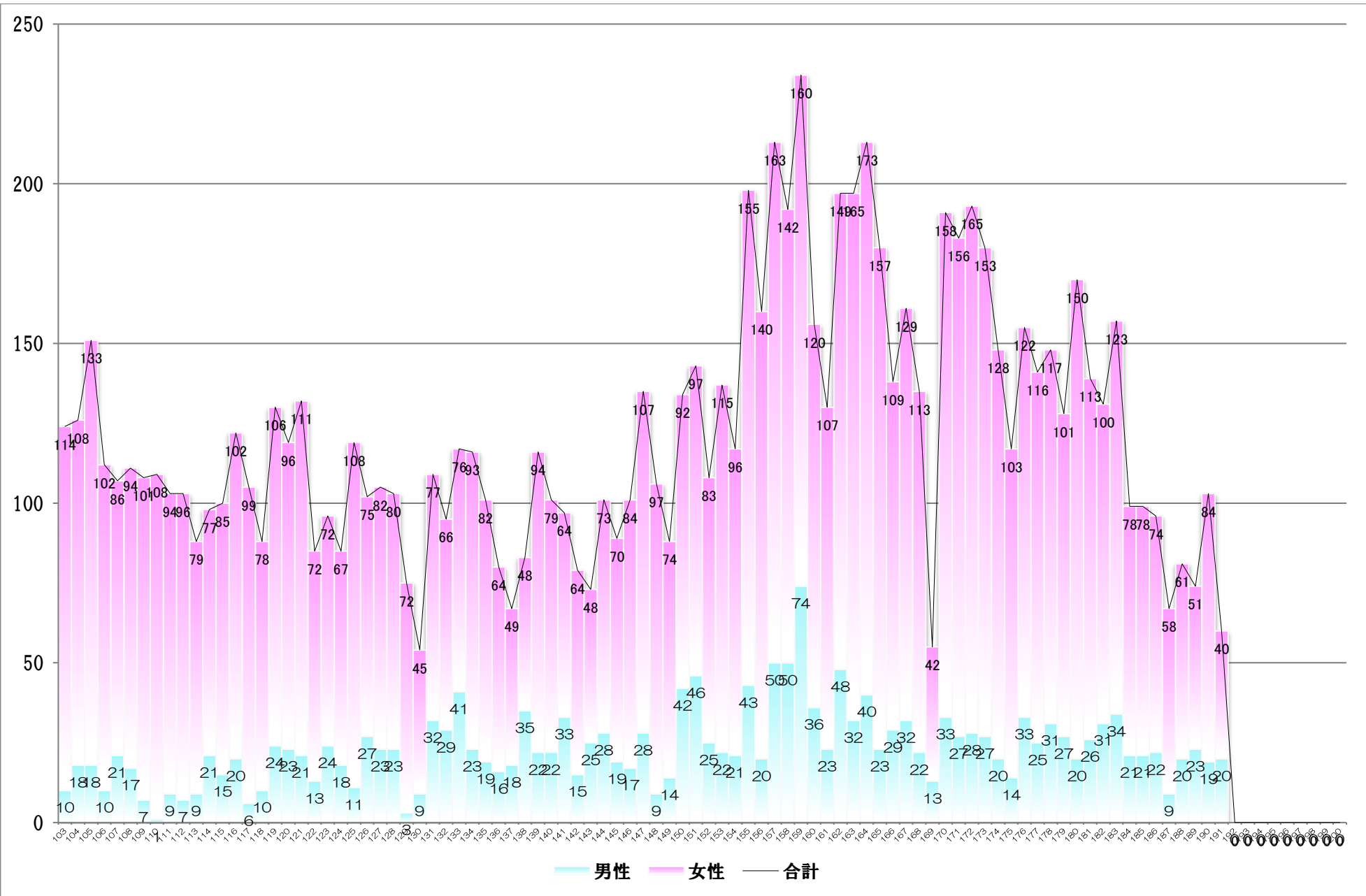


■平均

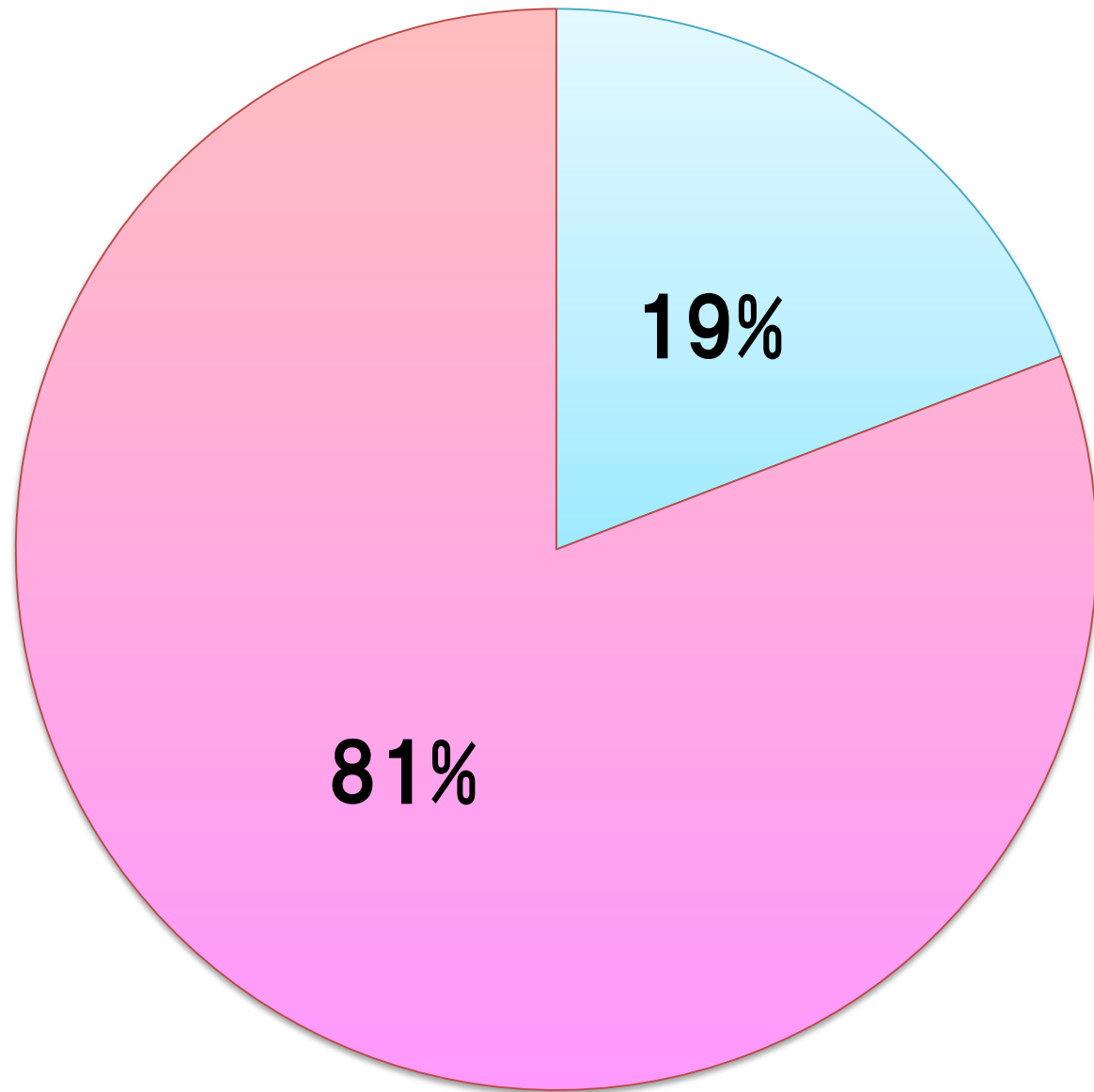
2000年	2001年	2002年	2003年	2004年	2005年	2006年	2007年	2008年	2009年	2010年	2011年	2012年	2013年	2014年	2015年	2016年
21.5	30.8	73.4	47.9	70.5	84.3	70.8	62.5	103.8	133.8	104.0	101.8	96.8	111.0	184.0	154.4	106.3

# コメディスタジアム月別平均動員数









■ 男性 (%) ■ 女性 (%)