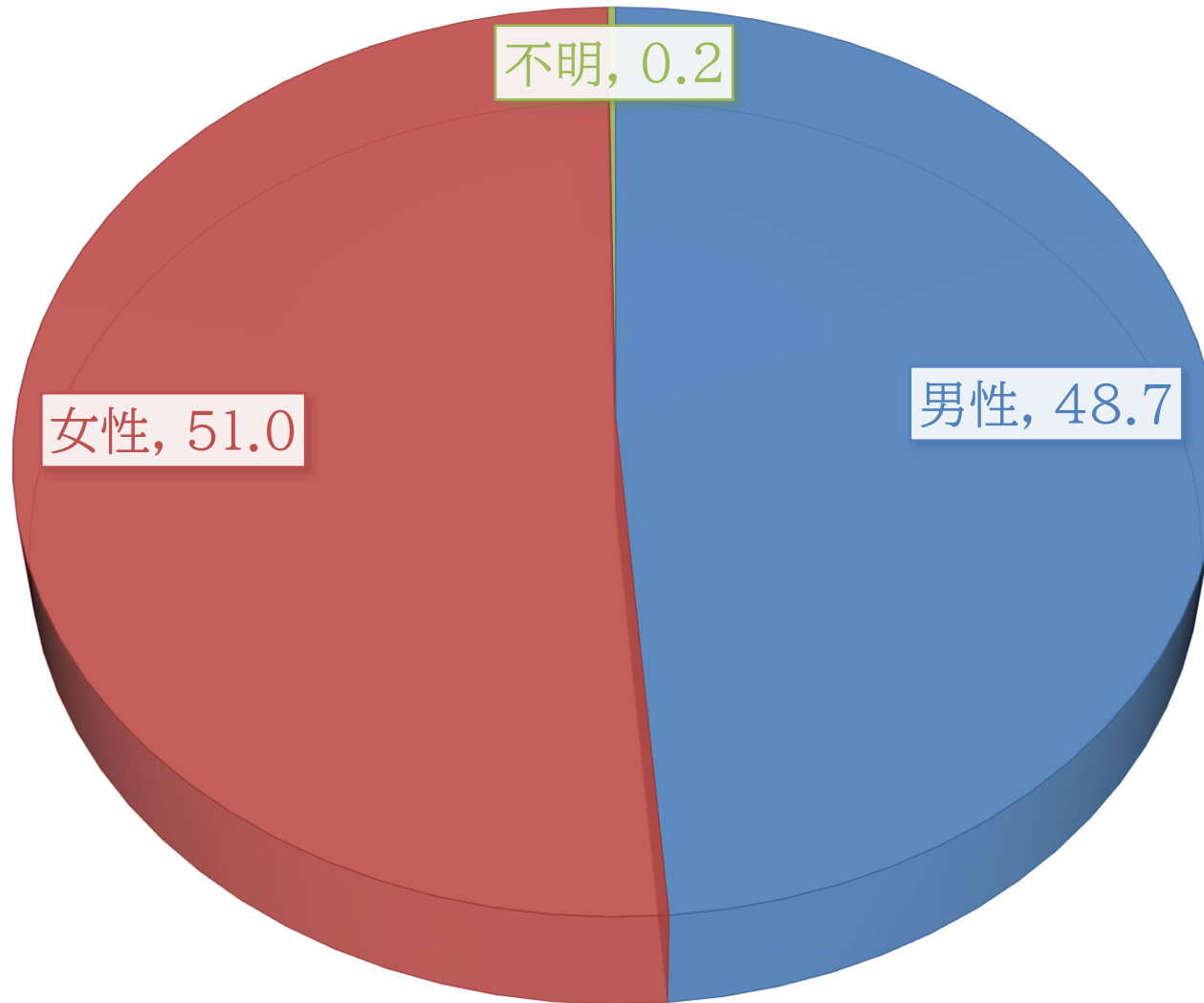


第141回～第150回 C★マン 観客動員数DATA

回数		141	142	143	144	145	146	147	148	149	150	合計	平均
日付		2021			2022								
		10 9 土	11 13 土	12 4 土	1 8 土	2 12 土	3 12 土	4 9 土	5 7 土	6 11 土	7 9 土		
		阿倍野市民学習センター											
男性	前売	7	35	24	24	4	15	12	11	25	16	173	17.3
	当日	4	3	1	2	4	6	5	5	5	2	37	3.7
	関係者	0	0	0	0	0	0	0	0	0	0	0	0.0
	合計	11	38	25	26	8	21	17	16	30	18	210	21.0
	比率	44.0	44.7	46.3	54.2	38.1	56.8	45.9	55.2	55.6	43.9		0.0
女性	前売	12	47	29	20	6	11	15	12	24	20	196	19.6
	当日	2	0	0	2	7	5	4	1	0	3	24	2.4
	関係者	0	0	0	0	0	0	0	0	0	0	0	0.0
	合計	14	47	29	22	13	16	19	13	24	23	220	22.0
	比率	56.0	55.3	53.7	45.8	61.9	43.2	51.4	44.8	44.4	56.1		0.0
前売		19	82	53	44	10	26	27	23	49	36	369	36.9
当日		6	3	1	4	11	11	9	6	5	5	61	6.1
招待券		6	0	0	0	0	0	0	0	0	0	6	0.6
関係者		0	0	0	0	0	0	0	0	0	0	0	0.0
不明		0	0	0	0	0	0	1	0	0	0	1	0.1
合計		25	85	54	48	21	37	37	29	54	41	431	43.1
前回比 (%)		78.1	340.0	63.5	88.9	43.8	176.2	100.0	78.4	186.2	75.9		0.0
前年比 (%)		50.0	212.5			43.8		78.7			141.4		0.0
出演者数		43	52	46	48	47		48	41	47	48	420	42.0
前回比 (%)		104.9	120.9	88.5	104.3	97.9	0.0	102.1	85.4	114.6	102.1		0.0
前年比 (%)		84.3	106.1			149.2		117.1			139.1		0.0

第151回～第160回  
C★マン 観客動員数DATA

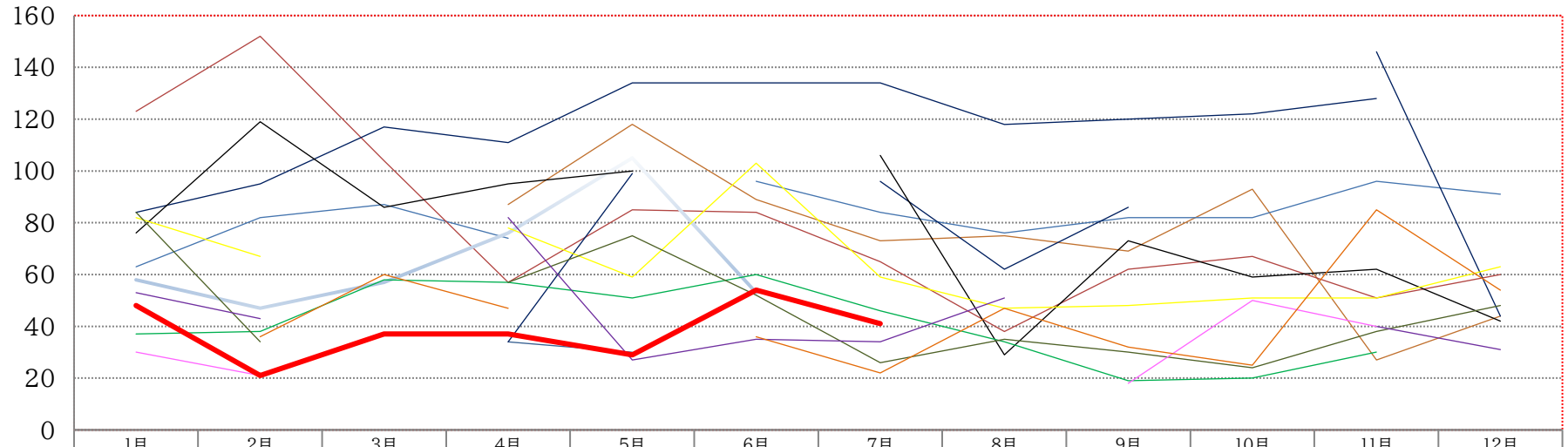


# CMAN☆観客動員数総合DATA

	1月	2月	3月	4月	5月	6月	7月	8月	9月	10月	11月	12月	合計	回数	平均
2004年				34	30			23			30		117	4	29.3
2005年			40			89			58				187	3	62.3
2006年	23						28						51	2	25.5
2007年		56					37					24	117	3	39.0
2008年							37					47	84	2	42.0
2009年		64		87	118	89	73	75	69	93	27	44	739	10	73.9
2010年	63	82	87	74		96	84	76	82	82	96	91	913	11	83.0
2011年	123	152	104	57	85	84	65	38	62	67	51	60	948	12	79.0
2012年	58	47	57	76	105	53			81			64	541	8	67.6
2013年	50			34	99		96	62	86		146	44	617	8	77.1
2014年	84	95	117	111	134	134	134	118	120	122	128		1,297	11	117.9
2015年	76	119	86	95	100		106	29	73	59	62	42	847	11	77.0
2016年	82	67		78	59	103	59	47	48	51	51	63	708	11	64.4
2017年	37	38	58	57	51	60	46	34	19	20	30		450	11	40.9
2018年	84	34		57	75	52	26	35	30	24	38	48	503	11	45.7
2019年	53	43		82	27	35	34	51			40	31	396	9	44.0
2020年	30	21					23		18	50	40		182	6	30.3
2021年		36		47			36	47	32	25	85	54	444	8	44.4
		60					22							2	
2022年	48	21	37	37	29	54	41						267	7	38.1
合計	811	935	586	926	912	849	947	635	778	593	824	612	9,408	150	63
回数	13	15	8	14	12	11	17	12	13	10	13	12		150	
平均	62.4	62.3	73.3	66.1	76.0	77.2	55.7	52.9	59.8	59.3	63.4	51.0		63	

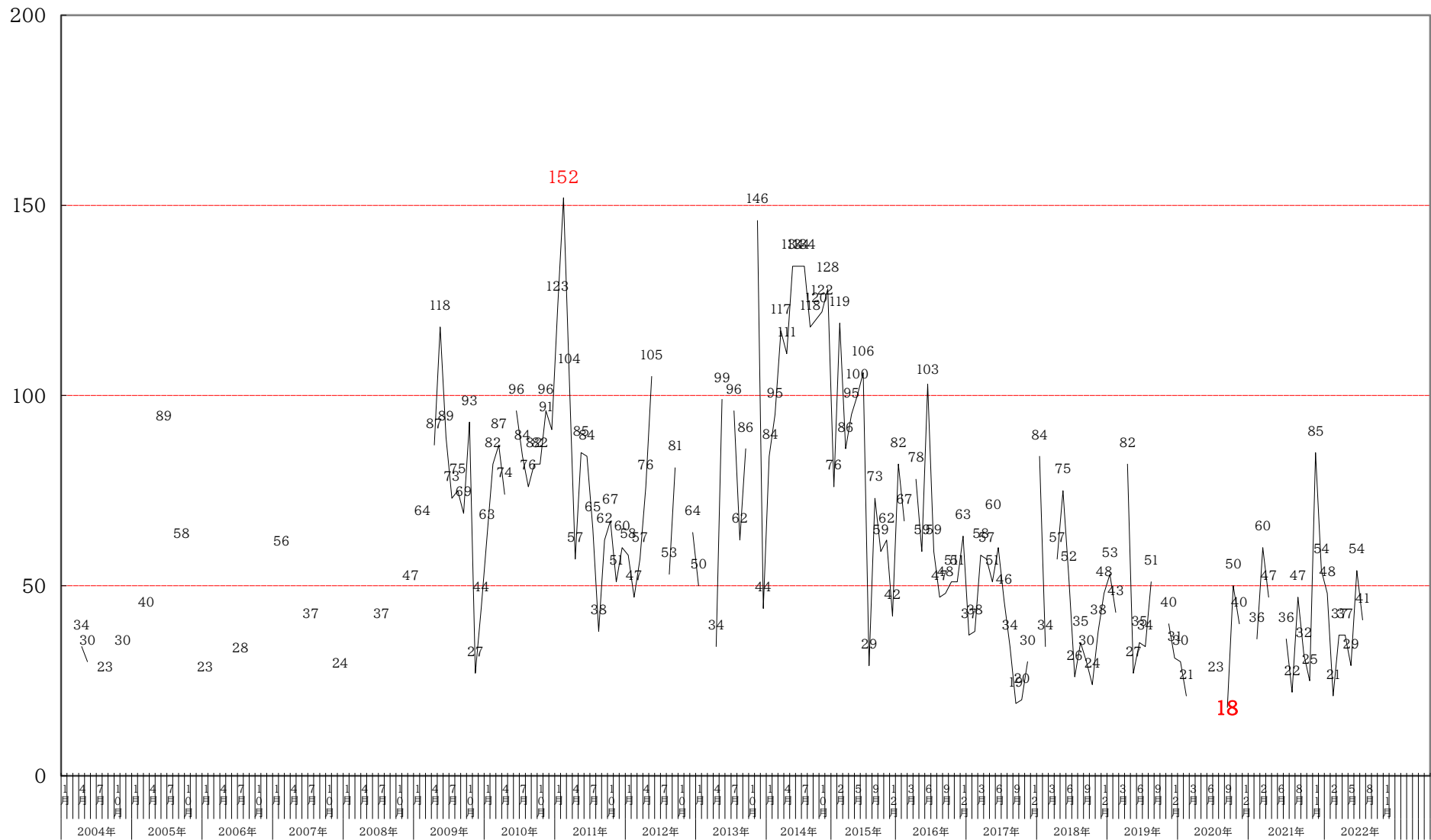
(人)

# CMAN 観客動員DATA



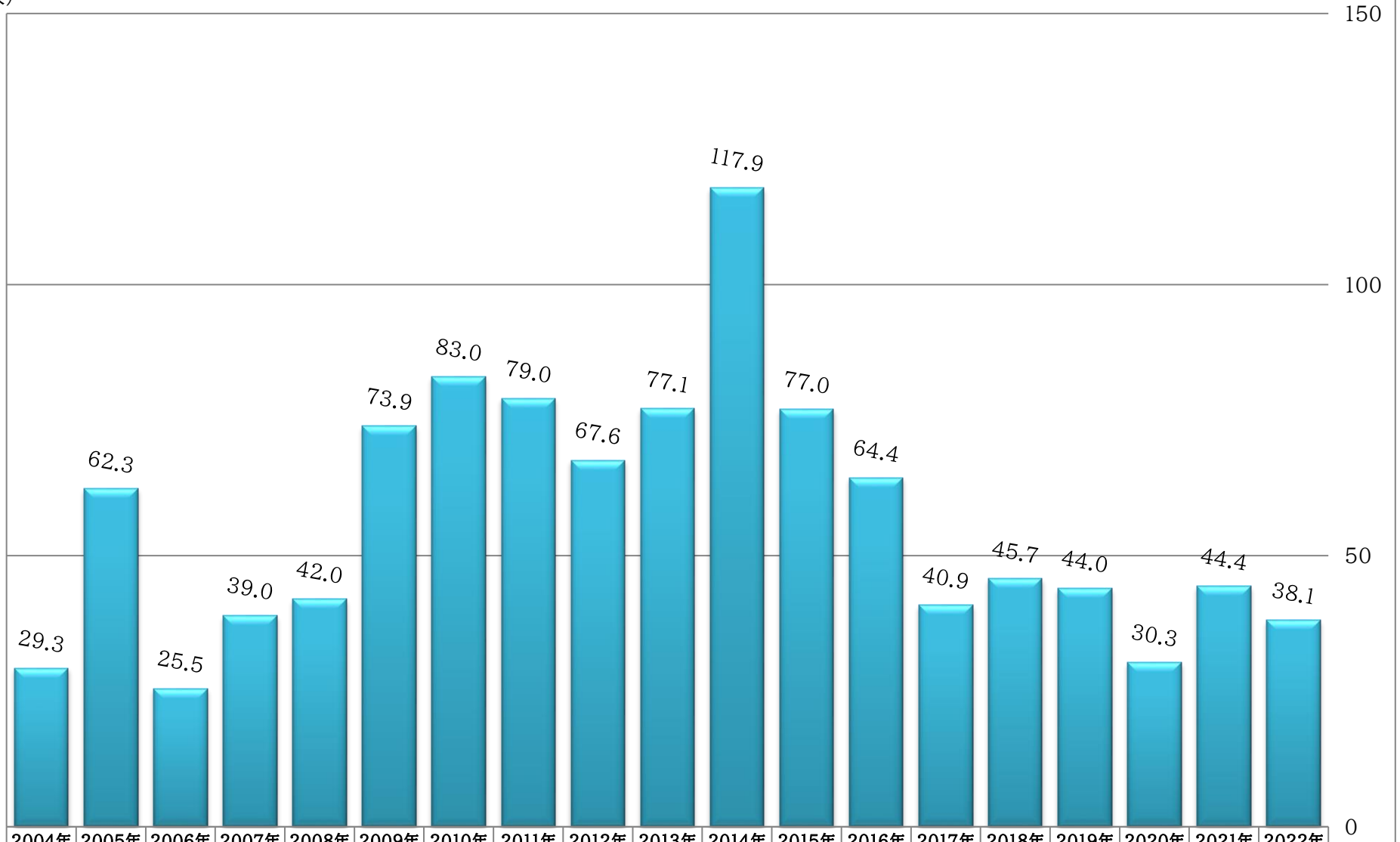
	1月	2月	3月	4月	5月	6月	7月	8月	9月	10月	11月	12月
— 2004年				34	30			23			30	
— 2005年			40			89			58			
— 2006年	23						28					
— 2007年		56					37					24
— 2008年							37					47
— 2009年		64		87	118	89	73	75	69	93	27	44
— 2010年	63	82	87	74		96	84	76	82	82	96	91
— 2011年	123	152	104	57	85	84	65	38	62	67	51	60
— 2012年	58	47	57	76	105	53			81			64
— 2013年	50			34	99		96	62	86		146	44
— 2014年	84	95	117	111	134	134	134	118	120	122	128	
— 2015年	76	119	86	95	100		106	29	73	59	62	42
— 2016年	82	67		78	59	103	59	47	48	51	51	63
— 2017年	37	38	58	57	51	60	46	34	19	20	30	
— 2018年	84	34		57	75	52	26	35	30	24	38	48
— 2019年	53	43		82	27	35	34	51			40	31
— 2020年	30	21					23		18	50	40	
— 2021年		36	60	47		36	22	47	32	25	85	54
— 2022年	48	21	37	37	29	54	41					

# トータルグラフ



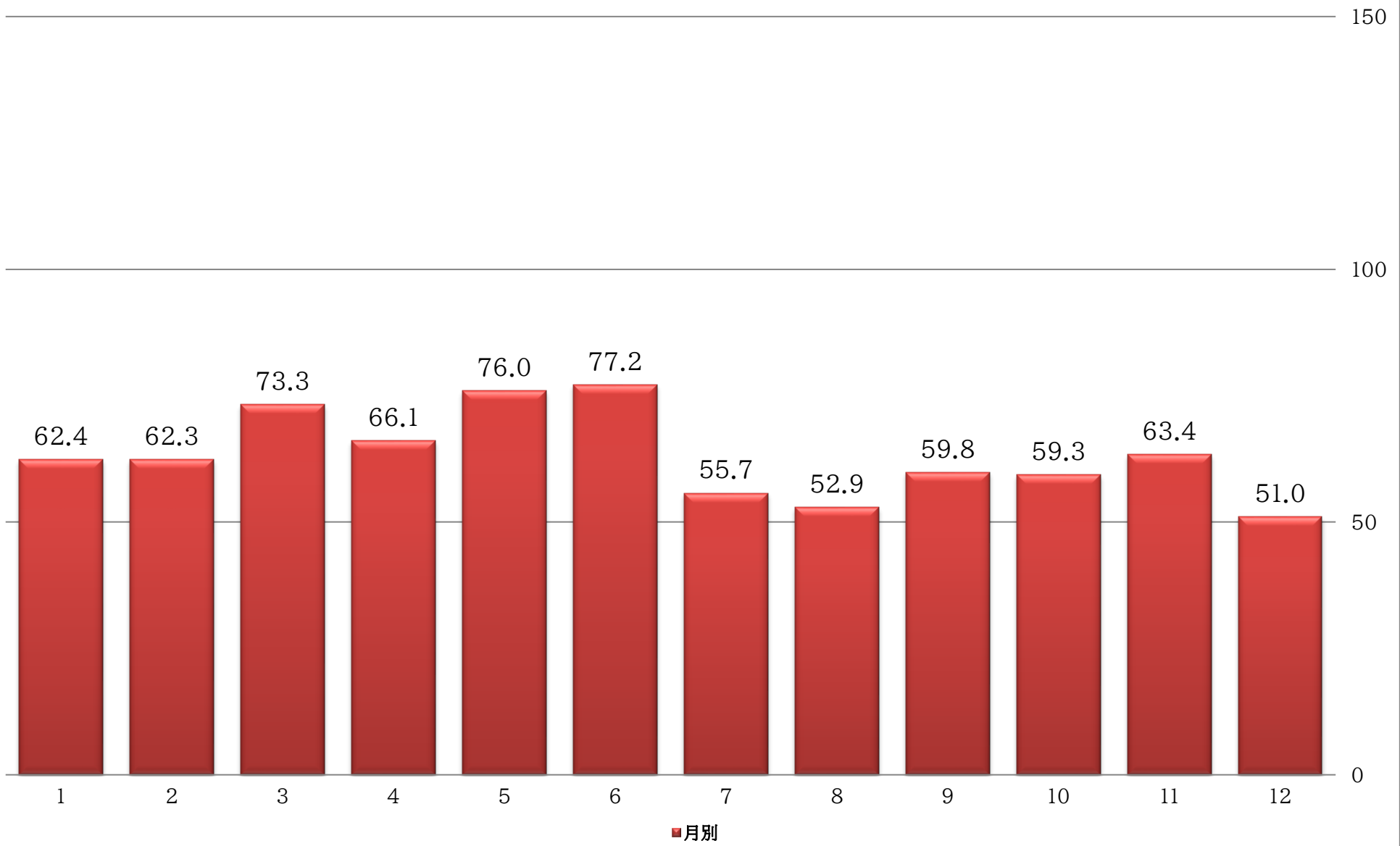
# C★マン年別平均動員数

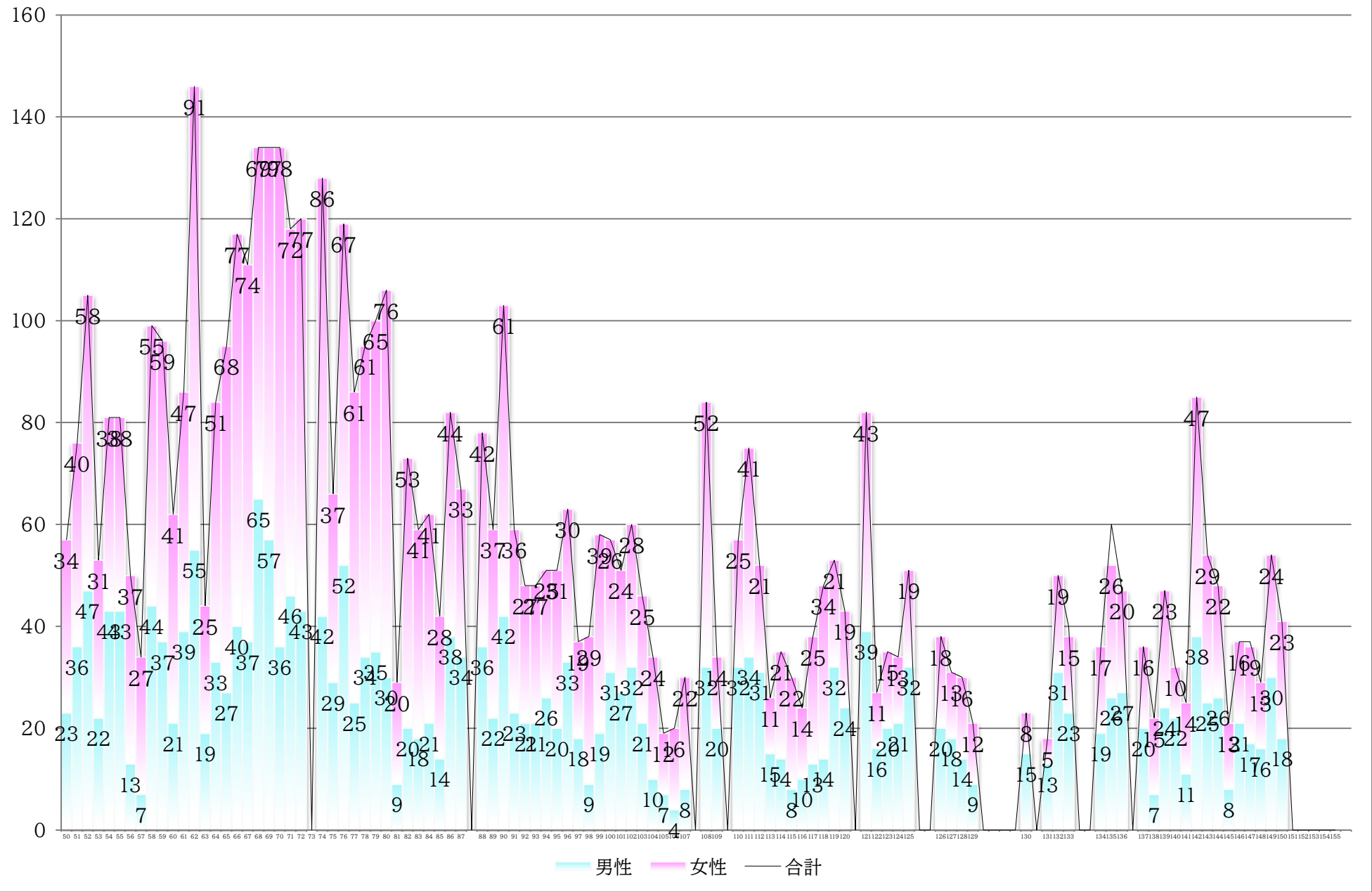
(人)



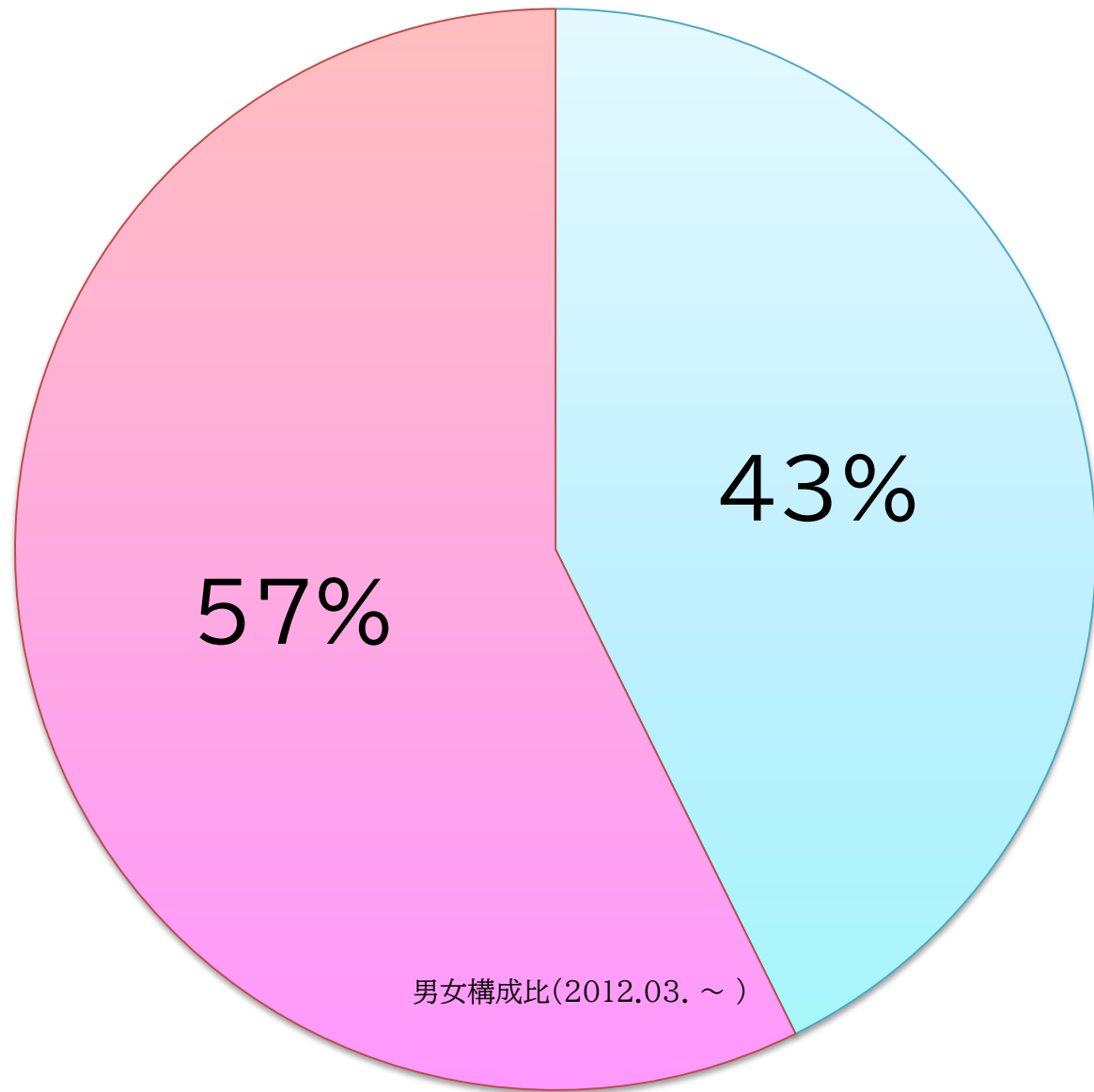
■平均	29.3	62.3	25.5	39.0	42.0	73.9	83.0	79.0	67.6	77.1	117.9	77.0	64.4	40.9	45.7	44.0	30.3	44.4	38.1
-----	------	------	------	------	------	------	------	------	------	------	-------	------	------	------	------	------	------	------	------

# C★マン月別平均動員数





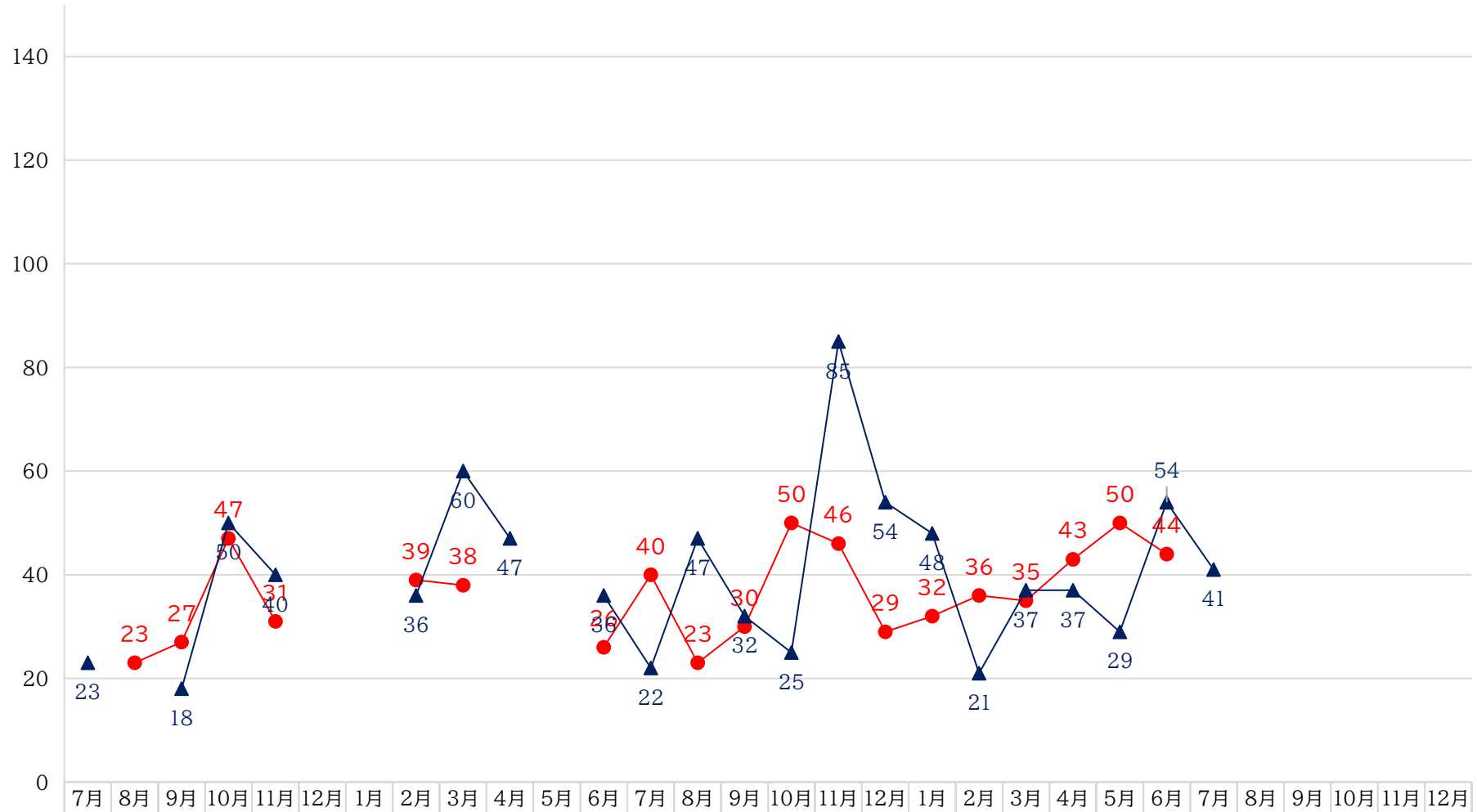




■ 男性(%) ■ 女性(%)

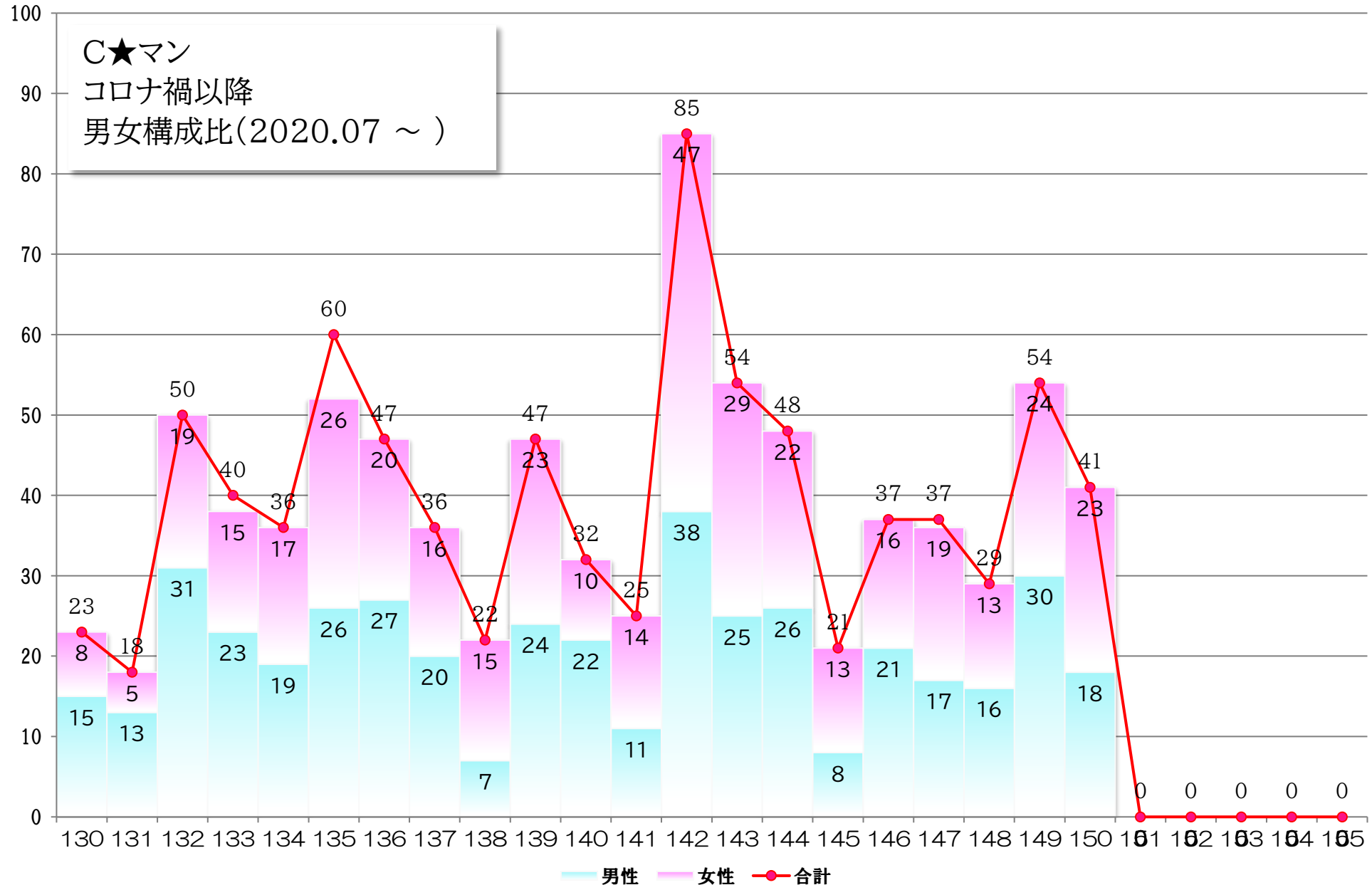
# コメスタ&C★マン 観客動員グラフ'20.07-(コロナ禍以降)

● コメスタ ▲ C★マン

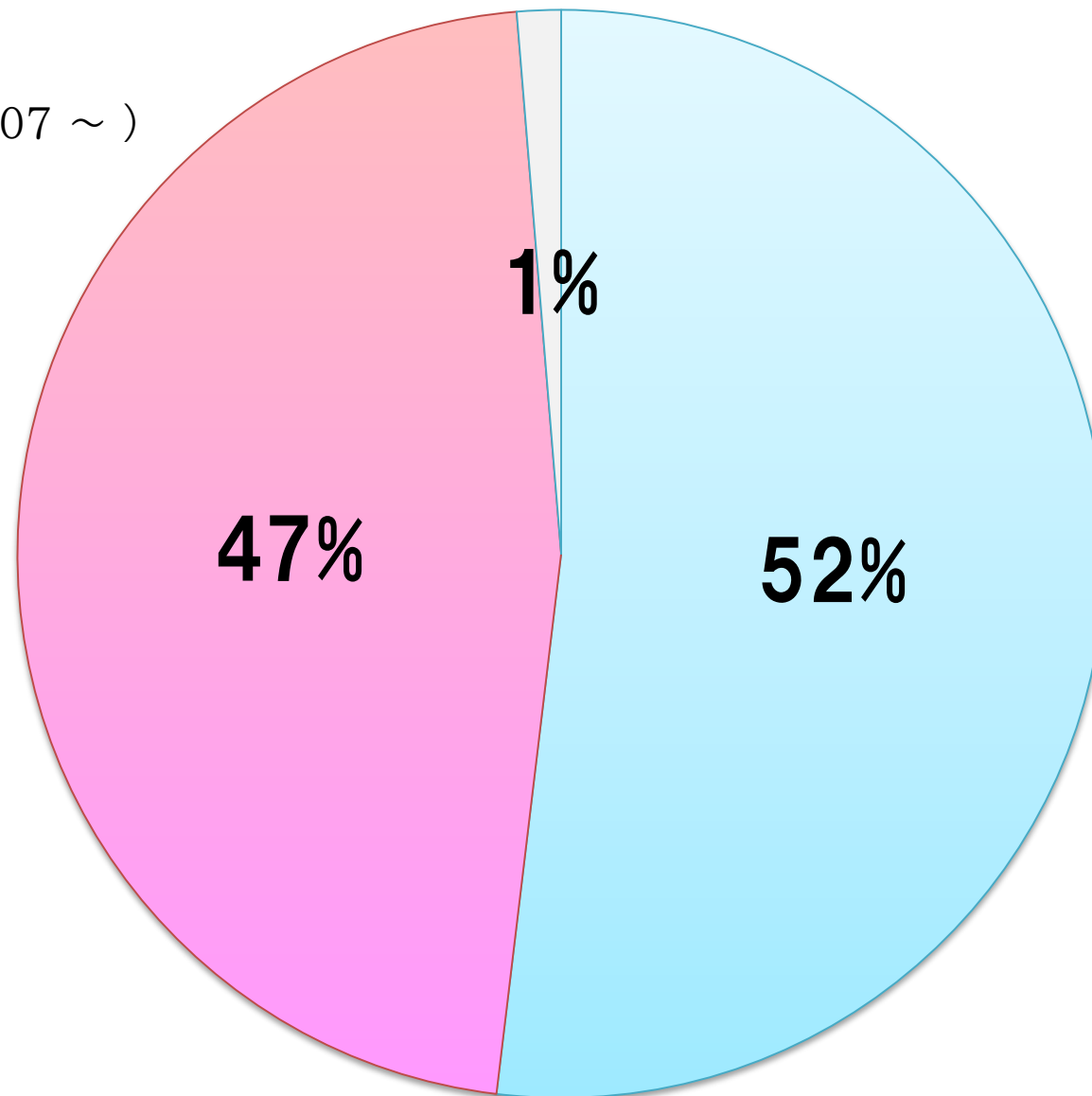


● コメスタ		23	27	47	31			39	38			26	40	23	30	50	46	29	32	36	35	43	50	44						
▲ C★マン	23		18	50	40			36	60	47		36	22	47	32	25	85	54	48	21	37	37	29	54	41					

C★マン  
 コロナ禍以降  
 男女構成比(2020.07 ~ )



C★マン  
コロナ禍以降  
男女構成比(2020.07 ~ )



■ 男性 (%) ■ 女性 (%) ■ 不明 (%)



# コメスタ&Cマン 観客動員比較グラフ2010年～

