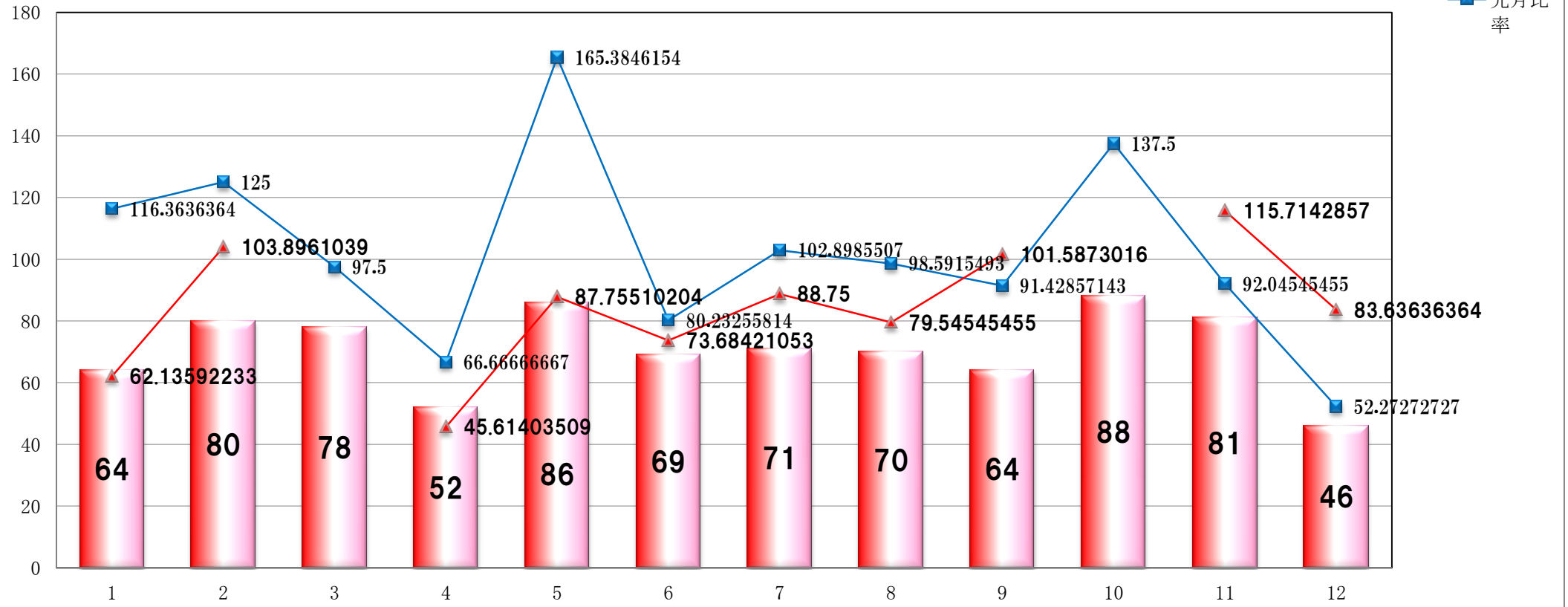


2006年 コメディスタジアム 観客動員数DATA

| 回数 | | 63 | 64 | 65 | 66 | 67 | 68 | 69 | 70 | 71 | 72 | 73 | 74 | 合計 |
|---------|-----|----------|----------|----------|----------|----------|----------|----------|----------|----------|----------|----------|----------|----------|
| 日付 | | 1 | 2 | 3 | 4 | 5 | 6 | 7 | 8 | 9 | 10 | 11 | 12 | |
| | | 13 | 24 | 18 | 7 | 26 | 23 | 28 | 25 | 22 | 13 | 24 | 25 | |
| | | 金 | 金 | 土 | 金 | 金 | 金 | 金 | 金 | 金 | 金 | 金 | 月 | |
| | | 曇 | 晴 | 雨 | 晴 | 雨 | 曇 | 晴 | 晴 | 晴 | 晴 | 曇 | 晴 | |
| 男性 | 前売 | 12 | 13 | 0 | 3 | 11 | 12 | 11 | 12 | 7 | 11 | 15 | 12 | 119 |
| | 当日 | 3 | 10 | 0 | 4 | 6 | 10 | 4 | 4 | 4 | 5 | 6 | 2 | 58 |
| | 関係者 | 0 | 0 | 0 | 0 | 8 | 1 | 0 | 0 | 0 | 2 | 1 | | |
| | 合計 | 15 | 23 | 25 | 7 | 25 | 23 | 15 | 16 | 11 | 18 | 22 | 14 | 214 |
| | 比率 | 23.4375 | 28.75 | 32.05128 | 13.46154 | 29.06977 | 33.33333 | 21.12676 | 22.85714 | 17.1875 | 20.45455 | 27.16049 | 30.43478 | 25.20612 |
| 女性 | 前売 | 48 | 47 | 0 | 37 | 51 | 39 | 47 | 47 | 49 | 64 | 52 | 26 | 507 |
| | 当日 | 1 | 10 | 0 | 8 | 8 | 7 | 9 | 7 | 4 | 6 | 7 | 6 | 73 |
| | 関係者 | 0 | 0 | 0 | 0 | 2 | 1 | 0 | 0 | 0 | 0 | 0 | 0 | |
| | 合計 | 49 | 57 | 53 | 45 | 61 | 46 | 56 | 54 | 53 | 70 | 59 | 32 | 635 |
| | 比率 | 76.5625 | 71.25 | 67.94872 | 86.53846 | 70.93023 | 66.66667 | 78.87324 | 77.14286 | 82.8125 | 79.54545 | 72.83951 | 69.56522 | 74.79388 |
| 前売 | | 60 | 60 | 0 | 40 | 62 | 51 | 58 | 59 | 56 | 75 | 67 | 38 | 626 |
| 当日 | | 4 | 20 | 0 | 12 | 14 | 17 | 13 | 11 | 8 | 11 | 13 | 8 | 131 |
| 関係者 | | 0 | 0 | 0 | 0 | 10 | 2 | 0 | 0 | 0 | 2 | 1 | 0 | 15 |
| 合計 | | 64 | 80 | 78 | 52 | 86 | 69 | 71 | 70 | 64 | 88 | 81 | 46 | 849 |
| 先月比 (%) | | 116.3636 | 125 | 97.5 | 66.66667 | 165.3846 | 80.23256 | 102.8986 | 98.59155 | 91.42857 | 137.5 | 92.04545 | 52.27273 | |
| 前年比 (%) | | 62.13592 | 103.8961 | | 45.61404 | 87.7551 | 73.68421 | 88.75 | 79.54545 | 101.5873 | | 115.7143 | 83.63636 | |
| 出演者数 | | 40 | 43 | 38 | 40 | 41 | 38 | 39 | 28 | 42 | 39 | 43 | 37 | 468 |
| 先月比 (%) | | 95.2381 | 107.5 | 88.37209 | 105.2632 | 102.5 | 92.68293 | 102.6316 | 71.79487 | 150 | 92.85714 | 110.2564 | 94.87179 | |
| 前年比 (%) | | 95.2381 | 95.55556 | | 85.10638 | 93.18182 | 100 | 97.5 | 70 | 161.5385 | | 134.375 | 88.09524 | |

観客動員グラフ



男女構成比

